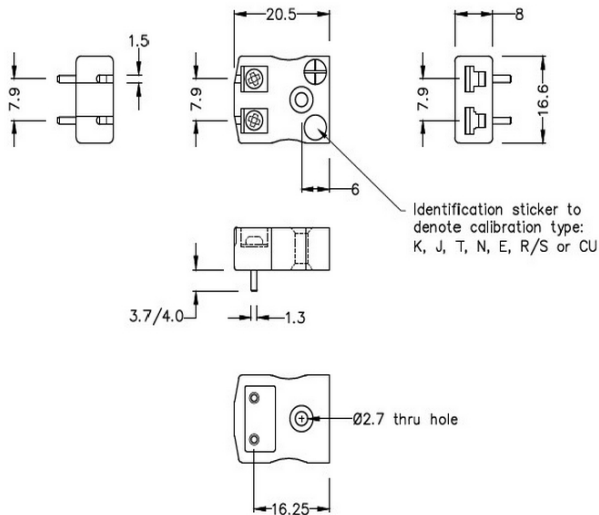
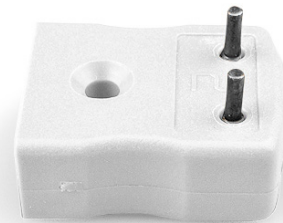


# Conector de termopar para montaje de PCB Socket FMTC-CU-PCB Type Cu con pines chapados en estaño



**Miniature PCB Socket**  
(dimensions in mm)



Labfacility are the UK's leading manufacturer of Temperature Sensors, Thermocouple Connectors and associated Temperature Instrumentation and stockings of Thermocouple Cables. The Company has been trading since 1971 and is ISO9001 accredited.

**Conector de termopar para montaje de PCB FMTC-CU-PCB Tipo CU con pines chapados en estao**

Estos articulos no estn disponibles para pedido online, as que por favor llama o enva un correo electronico a nuestro equipo de ventas con la cantidad requerida para obtener informacin sobre precios y entregas.

Diseado especialmente para PCB, pines slidos chapados en estao para montaje directo en placa y provisin para sensor CJC

**Especificaciones****Specifications**

<b>Product Code</b>	XE-1379-TIN
<b>General Description</b>	Versatile, high quality circuit board mounting miniature socket
<b>Thermocouple Type</b>	IEC, ANSI, JIS Type CU
<b>Connector Type</b>	PCB socket
<b>Connector Size</b>	Miniature
<b>Colour</b>	White
<b>Max. Temperature</b>	220°C
<b>Pins</b>	Tin Plated
<b>+Positive Contact</b>	Copper
<b>-Negative Contact</b>	Copper
<b>Standards Met</b>	BS EN 50212:1997. RoHS